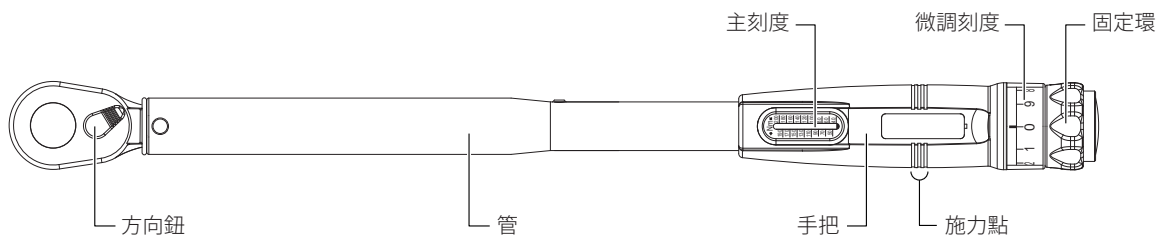
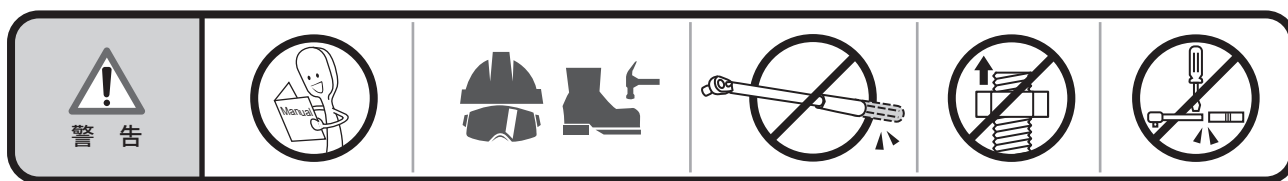


# 可調式扭力扳手 操作說明書



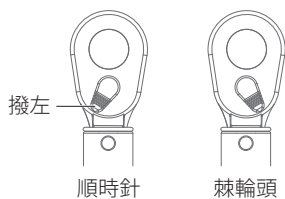
## 操作前說明

1. 在操作本產品前，請詳細閱讀本說明書。
2. 此產品在出廠前已依現行規範校準和測試，精準度±4%。
3. 本產品是精密的工具並設計僅用於鎖緊螺絲、螺帽等緊固件用，請勿使用於拆解等其他目的。
4. 施力超過產品本身扭力，將會造成產品損壞及人身安全。
5. 請先確認周遭的環境是否符合作業安全。
6. 自行拆解或調整本產品會造成扭力精準度失準，以及保固失效。
7. 請勿繼續施力，當本產品到達預設的扭力，發出聲響或感覺敲擊之後。
8. 請勿使用任何形式的物體延伸此產品的長度，這將會造成產品損壞，影響到精準度。
9. 請勿將頭部棘輪處上潤滑油等製品，這將會造成產品損壞。
10. 低扭力值，到達預設的扭力，發出聲響或感覺敲擊較輕，請留意。
11. 請戴安全眼鏡及工作手套。



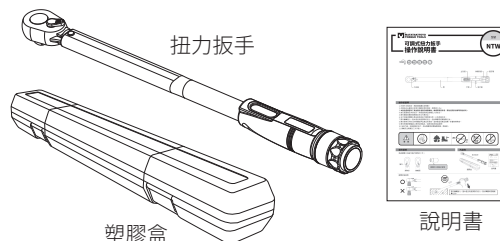
## 操作說明

透過調整方向鈕可進行順時針工作。

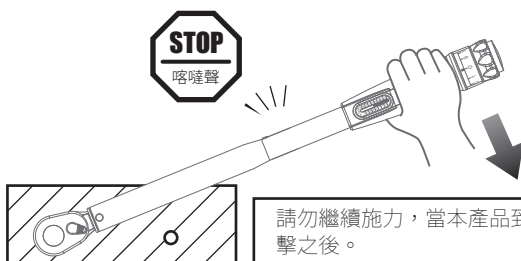
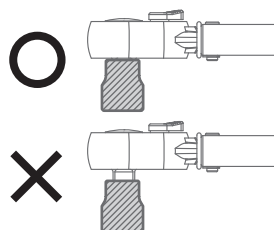


選擇符合規格的套筒

## 內容物



## 確實安裝套筒



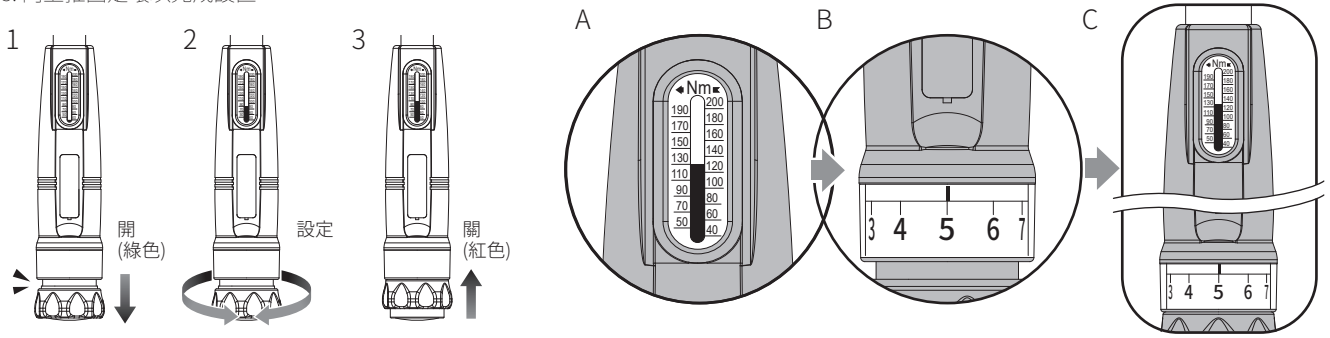
請勿繼續施力，當本產品到達預設的扭力，發出聲響或感覺敲擊之後。

## 如何設定扭力

1. 向下拉固定環以將其解鎖。
2. 順時針或逆時針 (右或左) 轉動可調手柄以設置所需的扭力。
3. 向上推固定環以完成設置。

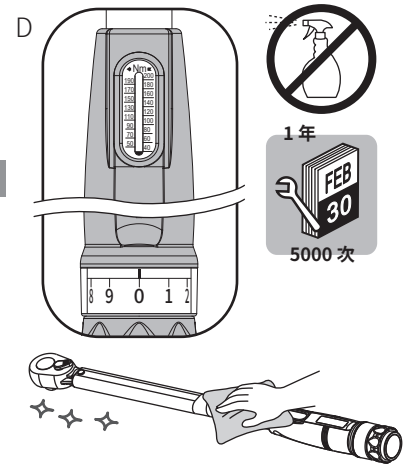
例如：型號 NTW-200N

將扭力設置為135 Nm。大視窗刻度對準紅線至130 Nm (如圖A)，微調刻度數字則需轉至5 Nm (如圖B)，即可得130+5=135 Nm (如圖C)。



## 保養與存放

1. 不使用時，請將扭力值調至最低扭力值，避免彈簧因長期壓迫而彈性疲乏，影響扭力精準度。請勿降超過最低扭力值。(如圖D)
2. 如果一段時間不使用此產品，請將扭力值升至最高值，預壓縮幾次。此為激活內部零件用。
3. 請將此產品存放於乾燥的環境中，並在使用後以乾淨的布擦拭。請勿添加任何液體至產品內，此行爲可能會造成產品內部損壞。
4. 此產品需要每年一次或達到使用次數5,000次，以先發生者為準，送到當地經銷商或是合格的機構重新校正檢驗。

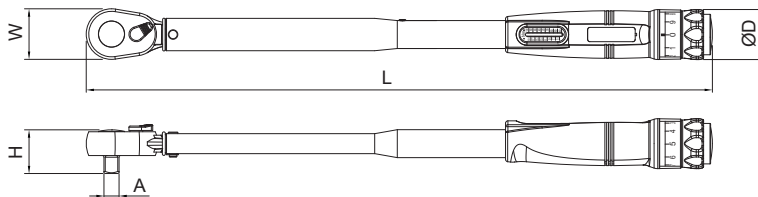


## 扭力轉換單位對照表

轉換單位	對應單位								
	=mN·m	=cN·m	=N·m	=ozf·in	=lbf·in	=lbf·ft	=gf·cm	=kgf·cm (kp·cm)	=kgf·m (kp·m)
1 mN·m	1	0.1	0.001	0.142	0.009	0.0007	10.2	0.01	0.0001
1 cN·m	10	1	0.01	1.416	0.088	0.007	102	0.102	0.001
1 N·m	1000	100	1	141.6	8.851	0.738	10197	10.2	0.102
1 ozf·in	7.062	0.706	0.007	1	0.0625	0.005	72	0.072	0.0007
1 lbf·in	113	11.3	0.113	16	1	0.083	1152.1	1.152	0.0115
1 lbf·ft	1356	135.6	1.356	192	12	1	13826	13.83	0.138
1 gf·cm	0.098	0.01	0.0001	0.014	0.0009	0.00007	1	0.001	0.00001
1 kgf·cm(kp·cm)	98.07	9.807	0.098	13.89	0.868	0.072	1000	1	0.01
1 kgf·m(kp·m)	9807	980.7	9.807	1389	86.8	7.233	100000	100	1

轉換公式：要轉換的單位×條件 = 對應的單位  
 範例：將5 lbf·ft 轉換為 cN·m  
 試算：5×135.6 = 678 cN·m

## 規格



### 公制

型號	Ø A	範圍	Resolution	W	H	L	ØD	KG
NTW-30N	1/4"	6-30 Nm	0.05 Nm	26.0	20.1	322.5	44.0	0.69
NTW-60N	3/8"	12-60 Nm	0.1 Nm	32.5	27.0	382.6	44.0	0.88
NTW-100N	3/8"	20-100 Nm	0.125 Nm	32.5	27.0	438.6	44.0	0.94
NTW-200N	1/2"	40-200 Nm	0.25 Nm	42.5	36.7	526.6	44.0	1.46
NTW-320N	1/2"	60-320 Nm	0.5 Nm	42.5	36.7	604.4	44.0	1.72
NTW-500N	3/4"	100-500 Nm	0.625 Nm	73.0	51.5	829.0	44.0	3.44
NTW-1000N	3/4" 1"	200-1000Nm	1 Nm	73.0	57.0	1242.0	44.0	6.38

### 英制

精準度：± 4%

型號	Ø A	範圍	Resolution	W	H	L	ØD	KG
NTW-250i	1/4"	50-250 in.lb	0.5 in.lb	26.0	20.1	322.5	44.0	0.69
NTW-45F	3/8"	9-45 ft.lb	0.1 ft.lb	32.5	27.0	382.6	44.0	0.88
NTW-75F	3/8"	15-75 ft.lb	0.125 ft.lb	32.5	27.0	438.6	44.0	0.94
NTW-150F	1/2"	30-150 ft.lb	0.25 ft.lb	42.5	36.7	526.6	44.0	1.46
NTW-230F	1/2"	50-230 ft.lb	0.5 ft.lb	42.5	36.7	604.4	44.0	1.72
NTW-300F	3/4"	60-300 ft.lb	0.625 ft.lb	73.0	51.5	829.0	44.0	3.44
NTW-700F	3/4" 1"	100-700 ft.lb	1 ft.lb	73.0	57.0	1242.0	44.0	6.38

單位：mm

發行版本 02

2023年1月



**MATATAKITOYO**  
**TORQUE TOOLS**  
 E-mail: matatakitoyo@gmail.com  
 www.matatakitoyo.com

Manufacturer

**MATATAKITOYO TOOL CO., LTD.**

No. 63, Ln. 493, Sec. 3, Zhongshan Rd., Tanzi Dist.,  
 Taichung City 42754, Taiwan  
 TEL : 886-4-2533 5893

Made in Taiwan