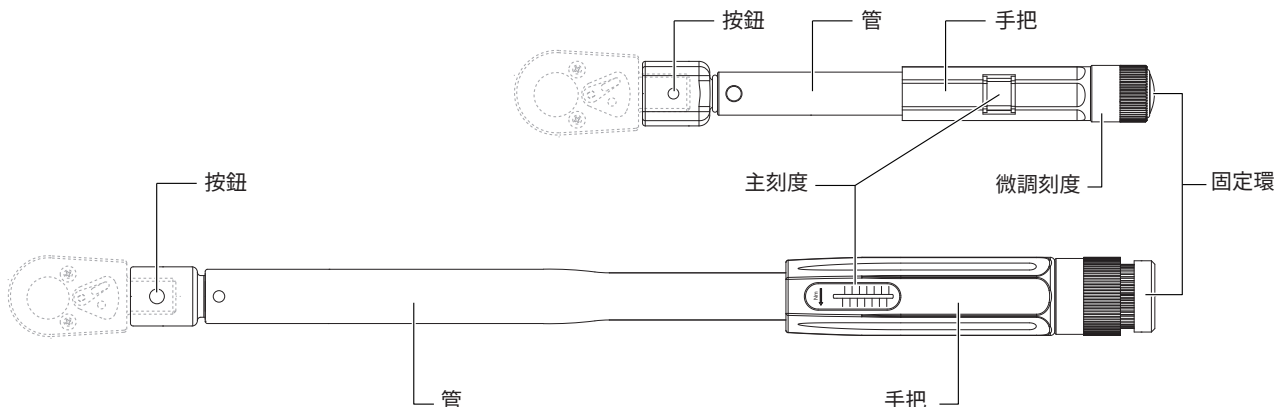


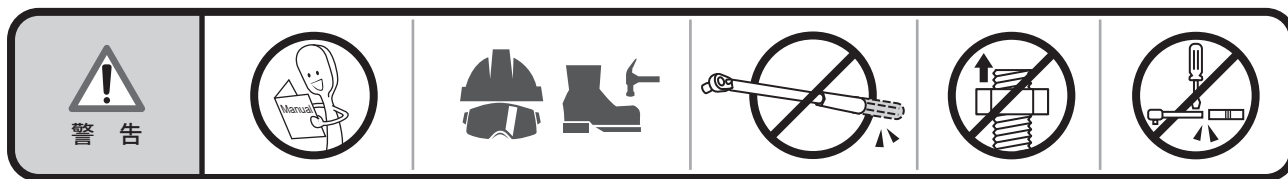
# 可替換頭部可調式扭力扳手 操作說明書

TORQUE 9X12 14X18



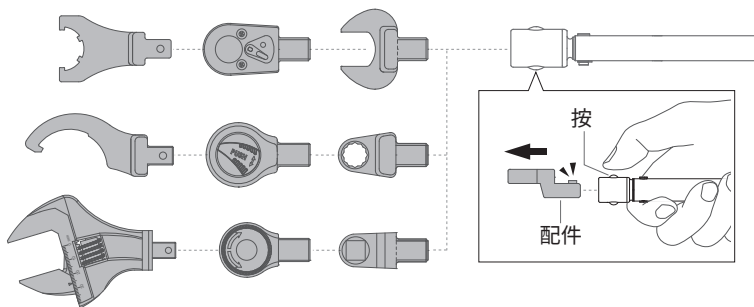
## 操作前說明

1. 在操作本產品前，請詳細閱讀本說明書。
2. 此產品在出廠前已依現行規範校準和測試，精準度±4%。
3. 本產品是精密的工具並設計僅用於鎖緊螺絲、螺帽等緊固件用，請勿使用於拆解等其他目的。
4. 施力超過產品本身扭力，將會造成產品損壞及人身安全。
5. 請先確認周遭的環境是否符合作業安全。
6. 自行拆解或調整本產品會造成扭力精準度失準，以及保固失效。
7. 請勿繼續施力，當本產品到達預設的扭力，發出聲響或感覺敲擊之後。
8. 請勿使用任何形式的物體延伸此產品的長度，這將會造成產品損壞，影響到精準度。
9. 請勿將頭部棘輪處上潤滑油等製品，這將會造成產品損壞。
10. 低扭力值，到達預設的扭力，發出聲響或感覺敲擊較輕，請留意。
11. 請戴安全眼鏡及工作手套。

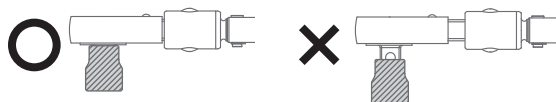


## 操作說明

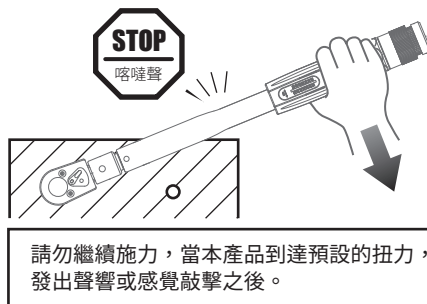
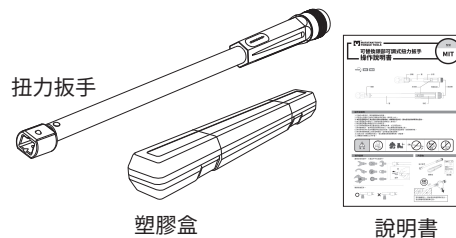
選擇合格的配件。※產品中不包含配件。



確實安裝配件。



## 內容物

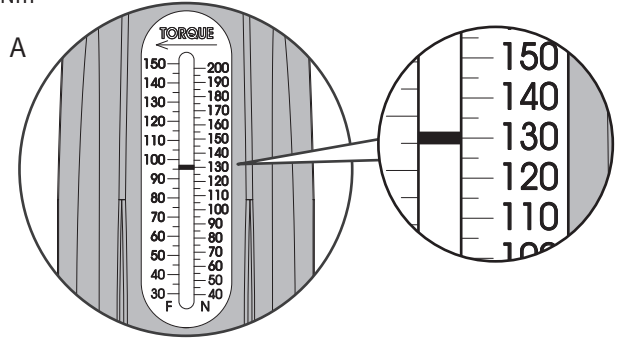
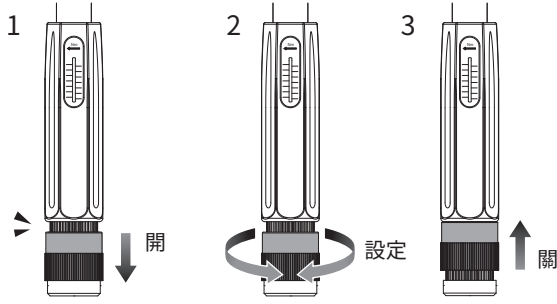


## 如何設定扭力

1. 向下壓固定環以將其解鎖。
2. 順時針或逆時針 (右或左) 轉動可調手柄以設置所需的扭力。
3. 放開固定環以完成設置。

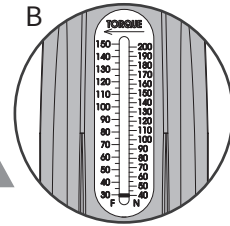
例如：型號 MIT-200N

將扭力設置為130 Nm。大視窗刻度對準紅線至130 Nm (如圖A)，即可得130 Nm。



## 保養與存放

1. 不使用時，請將扭力值調至最低扭力值，避免彈簧因長期壓迫而彈性疲乏，影響扭力精準度。(如圖B) 請勿降超過最低扭力值。
2. 如果一段時間不使用此產品，請將扭力值升至最高值，預壓縮幾次。此為激活內部零件用。
3. 請將此產品存放於乾燥的環境中，並在使用後以乾淨的布擦拭。請勿添加任何液體至產品內，此行為可能會造成產品內部損壞。
4. 此產品需要每12個月一次或達到使用次數5,000次，以先發生者為準，送到當地經銷商或是合格的機構重新校正檢驗。

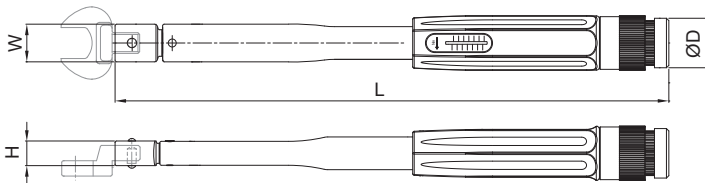


## 扭力轉換單位對照表

轉換單位	對應單位								
	=mN·m	=cN·m	=N·m	=ozf·in	=lbf·in	=lbf·ft	=gf·cm	=kgf·cm (kp·cm)	=kgf·m (kp·m)
1 mN·m	1	0.1	0.001	0.142	0.009	0.0007	10.2	0.01	0.0001
1 cN·m	10	1	0.01	1.416	0.088	0.007	102	0.102	0.001
1 N·m	1000	100	1	141.6	8.851	0.738	10197	10.2	0.102
1 ozf·in	7.062	0.706	0.007	1	0.0625	0.005	72	0.072	0.0007
1 lbf·in	113	11.3	0.113	16	1	0.083	1152.1	1.152	0.0115
1 lbf·ft	1356	135.6	1.356	192	12	1	13826	13.83	0.138
1 gf·cm	0.098	0.01	0.0001	0.014	0.0009	0.00007	1	0.001	0.00001
1 kgf·cm(kp·cm)	98.07	9.807	0.098	13.89	0.868	0.072	1000	1	0.01
1 kgf·m(kp·m)	9807	980.7	0.9807	1389	86.8	7.233	100000	100	1

轉換公式：要轉換的單位 × 條件 = 對應的單位  
 範例：將5 lbf·ft 轉換為 cN·m  
 試算：5 × 135.6 = 678 cN·m

## 規格



### 公制

型號	範圍	W	H	L	ØD	KG
MIT-15N	3-15 Nm	23.9	16.7	188	20.7	0.22
MIT-30N	5-30 Nm	24.1	16.2	290	30.5	0.58
MIT-60N	12-60 Nm	24.1	19.0	365	30.5	0.80
MIT-60NS	12-60 Nm	32.9	22.0	375	30.5	0.81
MIT-100N	20-100 Nm	23.9	16.2	420	30.5	1.14
MIT-100NS	20-100 Nm	32.0	22.0	430	30.5	1.15
MIT-200N	40-200 Nm	32.2	24.5	500	34.1	1.38
MIT-300N	60-300 Nm	32.2	24.5	580	34.1	1.50

### 英制

精準度：± 4%

型號	範圍	W	H	L	ØD	KG
MIT-150i	30-150 in.lb	23.9	16.7	188	20.7	0.22
MIT-250i	50-250 in.lb	24.1	16.2	290	30.5	0.58
MIT-45F	9-45 ft.lb	24.1	19.0	365	30.5	0.80
MIT-45FS	9-45 ft.lb	32.9	22.0	375	30.5	0.81
MIT-75F	15-75 ft.lb	23.9	16.2	420	30.5	1.14
MIT-75FS	15-75 ft.lb	32.0	22.0	430	30.5	1.15
MIT-150F	30-150 ft.lb	32.2	24.5	500	34.1	1.38
MIT-230F	50-230 ft.lb	32.2	24.5	580	34.1	1.50

單位：mm

發行版本 03

2023年6月



**MATATAKITOYO**  
**TORQUE TOOLS**  
 E-mail: matakitoyo@gmail.com  
 www.matakitoyo.com

Manufacturer  
**MATATAKITOYO TOOL CO., LTD.**  
 No. 63, Ln. 493, Sec. 3, Zhongshan Rd., Tanzi Dist.,  
 Taichung City 42754, Taiwan  
 TEL : 886-4-2533 5893

Made in Taiwan